

# BICO COM FILTRO PARA INJETORA (FORMULÁRIO PARA ORÇAMENTO)

EMPRESA:  
CONTATO:  
FONE:  
E-MAIL:  
CNPJ:

MÁQUINA:  
MODELO:  
Nº DA MÁQUINA:  
CAPACIDADES:  
I.E.:

## BICO DE INJETORA

## BIC

## CARACTERÍSTICAS DA MÁQUINA

BICO PARA INJETORA  
COM CAPACIDADE DE  
FECHAMENTO DE :

- 1 - 450 TONELADAS
- 2 - 800 TONELADAS
- 3 - 1400 TONELADAS

### DADOS ESSENCIAIS

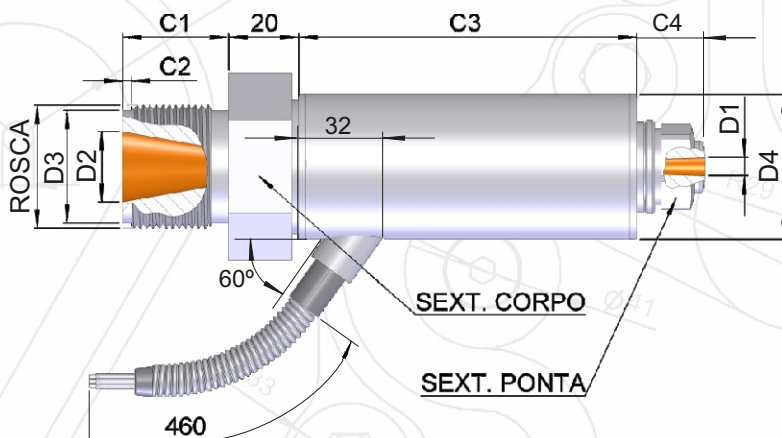
| VARIÁVEL      | MEDIDA | UNID. |
|---------------|--------|-------|
| C1            |        | mm    |
| C2            |        | mm    |
| C3            |        | mm    |
| D1            |        | mm    |
| D2            |        | mm    |
| D3            |        | mm    |
| ROSCA x PASSO |        |       |
| (R) RAIO      |        | mm    |
| (∞) ÂNGULO    |        | Grau  |
| MALHA         |        | mm    |

### MEDIDAS PADRÃO

| VARIÁVEL     | BIC 1 | BIC 2 | BIC 3 | UNID. |
|--------------|-------|-------|-------|-------|
| D4           | 48    | 58    | 73    | mm    |
| SEXT. CORPO  | 46    | 55    | 65    | mm    |
| SEXT. PONTA  | 25    | 32    | 42    | mm    |
| C4 (raiado)  | 16.5  | 19.5  | 29.5  | mm    |
| C4 (angular) | 23.5  | 28.5  | 29.5  | mm    |

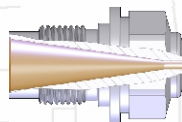
### ESPECIAL

| ITEM                 | MEDIDA | UNID. |
|----------------------|--------|-------|
| COMPRIMENTO DE CABOS |        | mm    |
| PONTA ESPECIAL       |        | Qty.  |
| PONTA SOBRESSALENTE  |        | Qty.  |
| VOLTAGEM ESPECIAL    |        | V     |
| C3 ESPECIAL          |        | mm    |
| TOMADA MULTI 4 PINOS |        | Qty.  |
| POTÊNCIA RESISTÊNCIA |        | W     |
| TIPO DE TERMOVAR     |        |       |

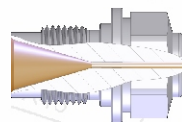


| BIC 1   |       |      | BIC 2   |       |      | BIC 3   |       |      |
|---------|-------|------|---------|-------|------|---------|-------|------|
| C3 (mm) | WATTS |      | C3 (mm) | WATTS |      | C3 (mm) | WATTS |      |
| 1       | 130   | 800  | 1       | 130   | 1000 | 1       | 130   | 1400 |
| 2       | 165   | 1000 | 2       | 165   | 1300 | 2       | 165   | 1700 |
|         |       |      | 3       | 198   | 1600 | 3       | 198   | 2100 |
|         |       |      | 4       | 230   | 1600 | 4       | 230   | 2200 |
|         |       |      | 5       | 265   | 1600 | 5       | 265   | 2200 |

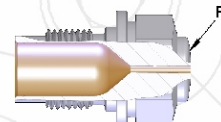
### ASSENTO ESFÉRICO



1 - ABS

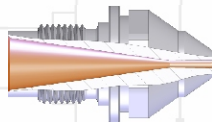


2 - PA

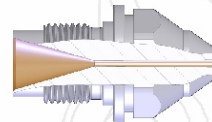


3 - USO GERAL

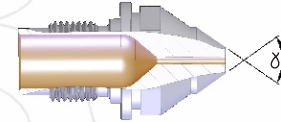
### ASSENTO ANGULAR



4 - ABS



5 - PA



6 - USO GERAL

## CARACTERÍSTICAS BÁSICAS

- SENSOR TIPO "J"
- VOLTAGEM DE 230 VOLTS.
- DUREZA DE 46 A 50 HRC.
- MALHA FILTRO 0,8MM A 1,5MM
- TEMPERATURA MÁX. DE TRABALHO 350 °C.

VENDEDOR: \_\_\_\_\_

DATA: \_\_\_\_ / \_\_\_\_ / \_\_\_\_